



IN TOP FORM

MADERKOMPAKT





DER NEUE IN TOP-FORM

Fit für die neue Katalog-Saison: Im neuen MADER KOMPACT finden Sie die besten Pneumatik- und Druckluft-Artikel für Ihren Bedarf. Von A wie Ausblas-Set bis Z wie Zylinder – alles in einem Katalog. Dank Produktfinder mit Bildübersicht und integrierten Preisen sind Sie in Bestzeit am Ziel!



NEU IM KATALOG

Differenzdruck-Durchflussmesser

Zur permanenten Überwachung der Druckluftleitung

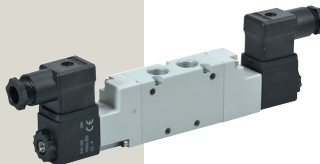


- **Startklar:** keine Beruhigungsstrecke erforderlich, sofort messbereit
- **Kombinierbar:** verblockbar mit anderen Geräten der Baureihe, einfache Nachrüstung möglich
- **Flexibel:** Messwerte am Gerät ablesbar und Anschluss mittels 5-poligem Standard-Steckerkabel an zentrale Steuerung möglich
- **Sicher:** zwei unabhängig voneinander programmierbare Schaltausgänge zur Überwachung von Durchflussmenge und Leitungsdruck
- **Individuell:** Alarmwerte können manuell festgelegt werden

Ab Seite 124

Pneumatik-Ventile

Komplett überarbeitetes Produktprogramm

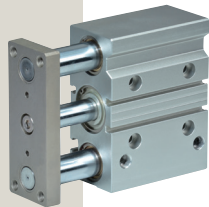


- **Leistungsstark:** Hohe Durchflussmenge bei gleicher Anschlussgröße (G 1/8: 740 l/min, G 1/4: 1.200 l/min, G 1/2: 5.000 l/min)
- **Durchdacht:** einheitliche Magnetspulen und Gerätesteckdosen passend für elektrisch betätigte Ventile
- **Sparsam:** geringe Leistungsaufnahme (2 Watt) bei vorgesteuerten Ventilen
- **Flexibel:** als Einzelventil oder als Ventilblock auf Grundplatte montierbar

Ab Seite 239

Führungszylinder

Einsatz bei Querkräften, die auf die Kolbenstange wirken



- **Führungsstark:** hohe Verdrehsicherheit und Steifigkeit ohne zusätzliche Führungseinheit, mit Gleit- oder Linearkugellager
- **Reduziert:** weniger Platzbedarf, geringe Montagezeit
- **Flexibel:** vielfältige Befestigungsmöglichkeiten
- **Gedämpft:** elastische Dämpfung beidseitig

Ab Seite 350

Sicherheits-Entlüftungs-Kupplungen

Komfortables und sicheres Entkuppeln mit nur einer Hand – ohne Peitschenhiebeffekt



- **Genormt:** erfüllt die Anforderungen an sichere Arbeitsplätze nach DIN EN 4414
- **Sicher:** Sicherheit durch zwei Entriegelungsmechanismen
- **Energieeffizient:** reduzierte Verwirbelungen durch energetisch optimierte Ventiltechnik
- **Leistungsstark:** hoher Durchfluss (2.000 bis 4.000 l/min) bei geringem Druckverlust

Ab Seite 513

Blaspistolen und Düsen

Weniger Druck, weniger Luftverbrauch und weniger Lärm



- **Sparsam:** stufenlos dosierbare Lufblaspistole aus glaskugelverstärktem Kunststoff, oberflächenschonend und leicht
- **Zielgenau:** rund, flach oder abgewinkelt – die Luft ist nur dort, wo sie wirken soll
- **Lärmreduziert:** Mehrkanaldüsen mit optimiertem Strömungsverhalten schonen die Ohren

Ab Seite 712

Infinity

Das bewährte Rohrleitungssystem jetzt auch im Durchmesser 80 mm



- **Robust:** sämtliche Verbindungselemente aus Messing vernickelt (Ø 20 mm bis Ø 50 mm) bzw. aus oberflächenbehandeltem Aluminium (Ø 63 bis Ø 110 mm)
- **Einfach:** leicht zu installieren – ohne spezielle Vorkenntnisse oder Werkzeuge
- **Energieeffizient:** hohe Durchflussraten durch spezielle Innenbeschichtung und Steckverbindungen mit vollem Durchgang

Ab Seite 732